



| Primär-Schale mit Pol-Schraube |                     | PE Einsatz          | PE-Einsatz Antilux      | PE Einsatz x-linked     | PE Einsatz x-linked Antilux | Keramik Einsatz         |                         |
|--------------------------------|---------------------|---------------------|-------------------------|-------------------------|-----------------------------|-------------------------|-------------------------|
| Grösse / Code                  | Artikel-Nummer      |                     | Kugel-Ø / Code Art. Nr. | Kugel-Ø / Code Art. Nr. | Kugel-Ø / Code Art. Nr.     | Kugel-Ø / Code Art. Nr. | Kugel-Ø / Code Art. Nr. |
|                                | Einfach beschichtet | Doppelt beschichtet |                         |                         |                             |                         |                         |
| 42 / D                         | 321021              | 321061              |                         |                         | 28 / D                      | 28 / D                  | 28 / D                  |
| 44 / D                         | 321022              | 321062              |                         |                         | 332001                      | 332006                  | 120000                  |
| 46 / E                         | 321023              | 321063              | 28 / E                  | 28 / E                  | 32 / E                      | 32 / E                  | 32 / E                  |
| 48 / E                         | 321024              | 321064              | 331002                  | 331007                  | 332002                      | 332007                  | 120210                  |
| 50 / F                         | 321025              | 321065              | 32 / F                  | 32 / F                  | 32 / F                      | 36 / F                  | 36 / F                  |
| 52 / F                         | 321026              | 321066              | 331003                  | 331008                  | 332011                      | 332003                  | 332014                  |
|                                |                     |                     |                         |                         |                             | 332008                  | 332008                  |
| 54 / G                         | 321027              | 321067              | 32 / G                  | 32 / G                  | 32 / G                      | 36 / G                  | 36 / G                  |
| 56 / G                         | 321028              | 321068              | 331004                  | 331009                  | 332012                      | 332004                  | 332015                  |
|                                |                     |                     |                         |                         |                             | 332009                  | 332009                  |
| 58 / H                         | 321029              | 321069              | 32 / H                  | 32 / H                  | 32 / H                      | 36 / H                  | 36 / H                  |
| 60 / H                         | 321030              | 321070              | 331005                  | 331010                  | 332013                      | 332005                  | 332016                  |
| 62 / H                         | 321031              | 321071              |                         |                         |                             |                         | 332010                  |
|                                |                     |                     |                         |                         |                             |                         | 120420                  |

# Pyramid Hüftpfanne

zementfreie primäre Press-Fit Pfanne



**Ateosos medical AG**  
Schachenallee 29  
CH-5001 Aarau

CE 1250



Lit.Nr.: 501.E001-B1

Edition: 08/16-DE

**Literatur:**

1. Zenz P; Stiehl JB; Knechtel H; Titzer-Hochmaier G; Schwagerl W Ten-year follow-up of the non-porous Allofit cementless acetabular component. The Journal of bone and joint surgery. British volume; VOL:91 (11); p.1443-7 /200911/
2. P. Becker, B. Nebe, F. Lüthen, J. Rychly, H.-G. Neumann Cellular investigations on electrochemically deposited CaP-Composite. From the 18th European Conference on Biomaterials October 1-4, 2003, Stuttgart, Germany
3. P. Becker, B. Nebe, F. Lüthen, J. Rychly, H.-G. Neumann, P. Zeggel: Resorbable calcium phosphate composite coatings. Key Engineering Materials Vols. 218-220 (2002) pp. 653-656



www.atesos.ch

## Schale & Beschichtung

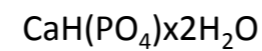
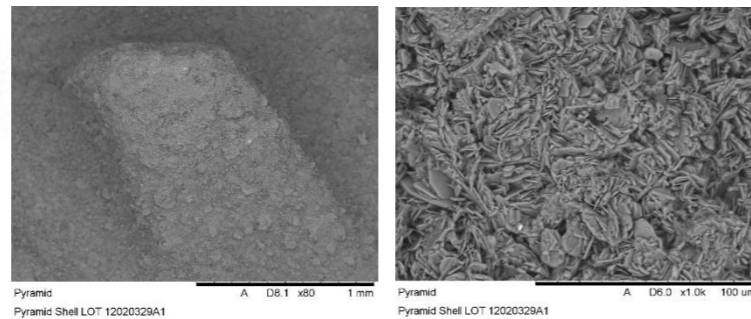


|                    |                         |  |
|--------------------|-------------------------|--|
| <b>Werkstoff</b>   | Ti6Al4V (ISO 5832-3)    |  |
| <b>Größen</b>      | 42, 44, 46, ..., 62     |  |
| <b>Polschraube</b> | hermetischer Verschluss |  |

## Einfach- Beschichtung



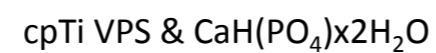
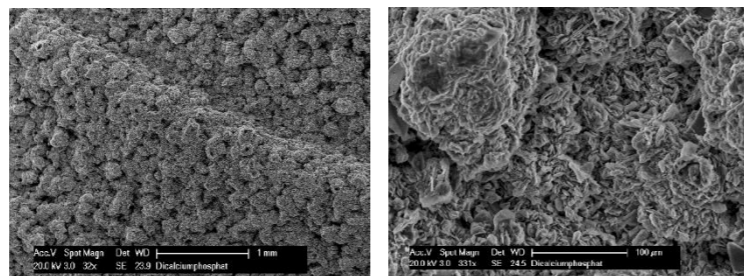
Dicalciumphosphat  
Rauigkeit: 6 - 8µm



## Doppel- Beschichtung



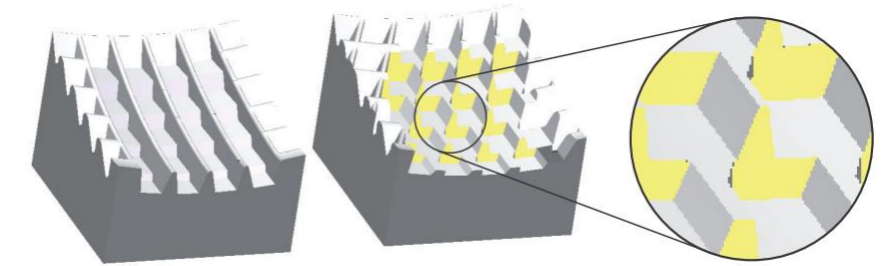
Titan-Plasma & Dicalciumphosphat  
Rauigkeit: 20 - 30µm



## Makrostruktur

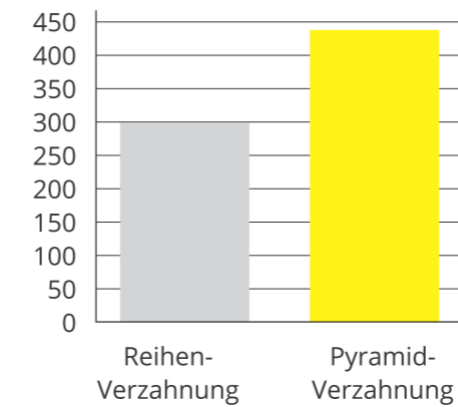


Ausgezeichnete Primärstabilität und gutes Setzverhalten aufgrund unidirektionaler Makrostruktur\*,



\* Patent angemeldet

[mm<sup>2</sup>]



**Wirksame Verankerungsfläche für die Primärstabilität im Press- Fit Bereich**

## Artikulation & Tribologie



Grosse Kugelhöpfe bei kleinen Pfannen (z.B. KK36 bei Gr. 50) bieten hohe Luxationssicherheit.

Keramik-, PE oder PE x-linked Einsätze (auch als Antilux Variante)

