

Gr.	standard	lateralisiert
0	310001	-
1	310002	310014
2	310003	310015
3	310004	310016
4	310005	310017
5	310006	310018
6	310007	310019
7	310008	310020
8	310009	310021
9	310010	310022
10	310011	310023

Gr.	standard	lateralisiert
1	350000	-
2	350001	350013
3	350002	350014
4	350003	350015
5	350004	350016
6	350005	350017
7	350006	350018
8	350007	350019
9	350008	350020
10	350009*	350021*
11	350010*	350022*



Atesos medical AG
 Schachenallee 29
 5000 Aarau
 Schweiz

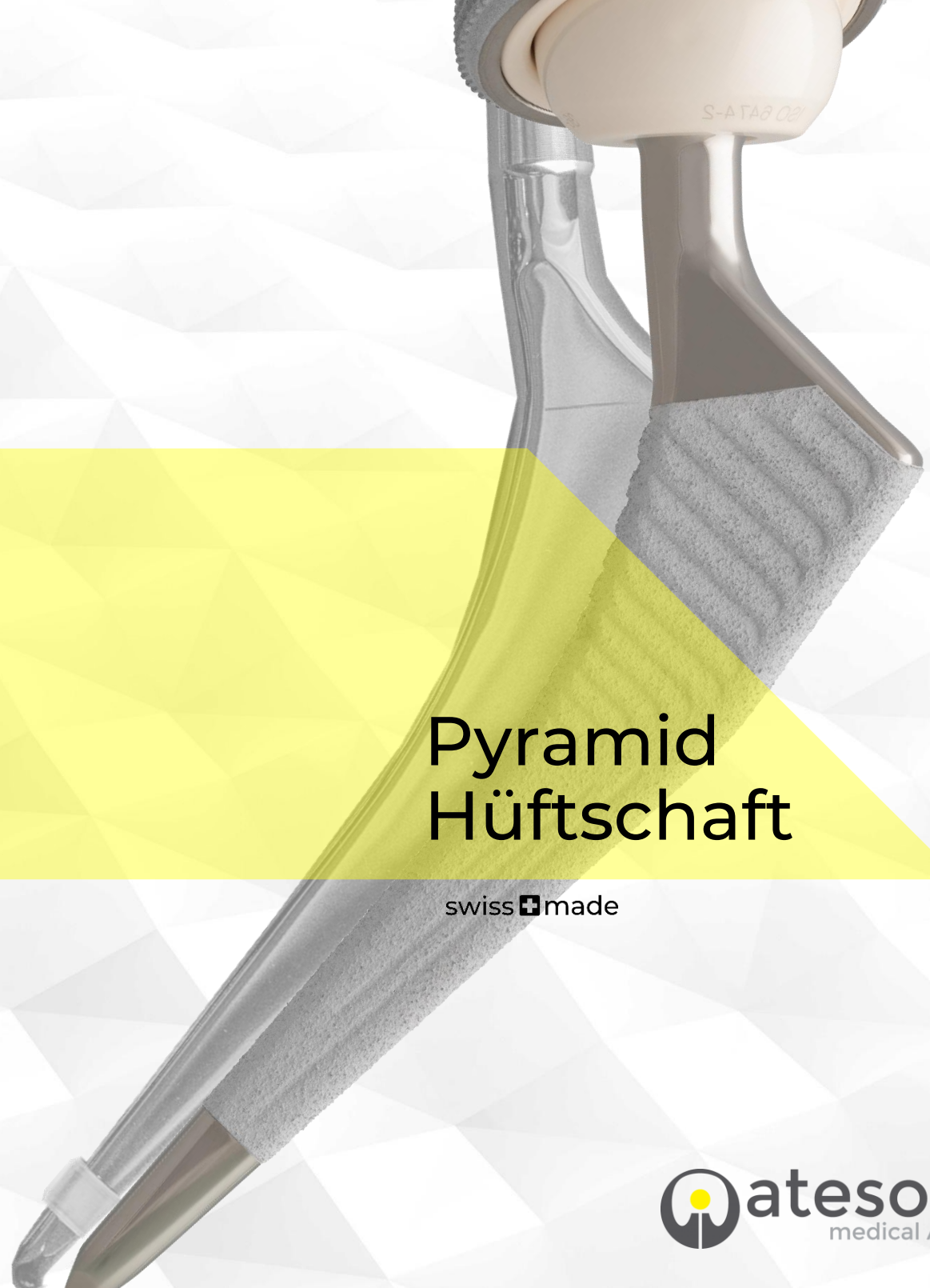
T +41 62 823 15 15
<https://atesos.ch>
info@atesos.ch

Pyramid Hüftschaft

swiss made

Alle Varianten des Pyramid Hüftschafts können dank variablen Halsmodulen mit **exakt demselben** Grund-Instrumentarium angewendet werden.

Lit.No. 502.E004-C1
 Ed. 01/2026



Pyramid Hüftschaft zementfrei

Ein klinisch erfolgreiches Konzept – biofunktionale Verankerung

Seit 2010 wird der Pyramid Hüftschaft in mehr als 35'000 Versorgung mit guten klinischen Ergebnissen verwendet. Werkstoffwahl, unzementierte Verankerung, Offsetkonzept & Grössen-sortiment entsprechen dem neuesten Stand des Wissens.

Material zementfreier Schaft

Ti6Al4V

Oberfläche

Reintitan Plasma Schicht mit hoher Rauheit (TiVPS)

Unterstützt die sichere dauerhafte Langzeitverankerung

Kalziumphosphatschicht

Unterstützt die rasche Osseointegration

Biofunktionale Verankerung

Primärstabilität

Hoch präzises Raspelsystem

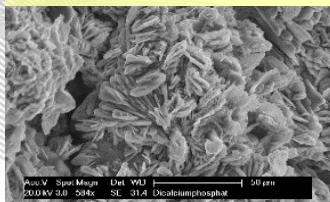
Implantatgeometrie 3D Pressfit klinisch erprobt

Hoch raue Oberfläche für maximale Kraftübertragung

Hohe Primärstabilität

Osseointegration

Dicalciumphosphat Deckschicht

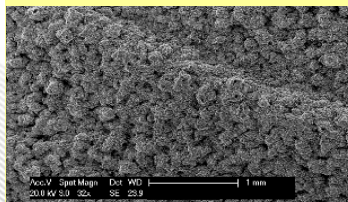


20µm Dünnschicht
Sehr grosse Oberfläche
Kontrollierte Resorption

Beschleunigte Osseointegration

Ossifikation

Ti-Plasma Grundsicht



150-200µm Cp Titan Schicht,
hohe Biokompatibilität, sehr hohe Rauigkeit, hohe Porosität

Solide Langzeitverankerung

Langzeitverankerung

23 Tage in situ



Knochenbesiedelung der Cp-Titanstruktur,
Geflechtknochen & Ausbildung von Lamellenknochen

knöcherne Integration



Pyramid Hüftschaft zementiert

Kontrollierter Vollzementmantel – komplett polierte Oberfläche

Die Kombination von glatter, hochglanzpolierter Oberfläche, im Zusammenwirken mit dem Zentraliser ergibt für zementierte Verankerung die besten Langzeitergebnisse (2).

Der Schaft wird aus dem mit Stickstoff hochlegierten rost-freien Stahl nach ISO 5832-9 geschmiedet.

Ein geschlossener Zementmantel ist Basis für eine osteolysefreie Langzeitverankerung. Unser Raspelkonzept in Verbindung mit dem PMMA Zentralizer-system bietet Sicherheit für eine hohe Zementmantelqualität.

Material zementierter Schaft

Stickstofflegierter Rostfreier Stahl (ISO 5832-9) Netshape geschmiedet - hohe Festigkeit

Oberfläche

Poliert

Kantenradien

Vergrössert für kleinere Zementbelastung

Zement

Minimum 1mm voller Mantel
Line -to-line (Option)

Zentralizer

Material PMMA
Fest mit Schaft verbunden

Literatur:

- Hallan G, Lie SA, Furnes O, Engesaeter LB, Vollset SE, Havelin LI. Medium- and long-term performance of 11,516 uncemented primary femoral stems from the Norwegian arthroplasty register. J Bone Joint Surg Br. 2007 Dec; 89(12):1574-80
- Ramos A; Simões JA / The influence of cement mantle thickness and stem geometry on fatigue damage in two different cemented hip femoral prostheses. Journal of biomechanics; VOL: 42 (15); p. 2602-10/20091113/
- R.A. Berger, M. Seel, K. Wood, R. Evans, J. D'Antonio, H.E. Rubash / Effect of a Centralizing device on Cement Mantle Deficiency and Initial Prosthetic Alignment in Total Hip Arthroplasty. The Journal of Arthroplasty, Vol. 12 No. 4 1997